

## CATALOGUE SYSTÈME VDI

SOLUTIONS DE CABLAGE VDI POUR LE TERTIAIRE ET LE RESIDENTIEL





**À PROPOS D'ID CABLES ..... 4-5**

**SYSTÈME CATÉGORIE 6A ..... 7-15**

Câble S/FTP Cat.7 LSZH .....	7
Câble F/FTP Cat.6A LSZH .....	8
Câble F/UTP Cat.6A LSZH .....	9
Câble F/FTP Grade 3 TV LSZH Cca / Att.-85dB .....	10
Embase RJ45 Cat.6A blindée 360° .....	11
Prise RJ45 Cat.6A blindée 360° .....	12
Connecteur RJ45 sans outil Cat.6A blindé 360° .....	13
Coupleur Cat.6A Fem/Fem RJ45 .....	14
Cordon Cat.6A S/FTP LSZH .....	15

**SYSTÈME CATÉGORIE 6 ..... 16-20**

Câble F/UTP Cat.6 LSZH .....	16
Embase RJ45 Cat.6 blindée 360° .....	17
Prise RJ45 Cat.6 blindée 360° .....	18
Plug RJ45 Cat.6 blindé pour fils rigides .....	19
Cordon Cat.6 FTP .....	20

**ACCESSOIRES POUR CONNECTIQUE RJ45 ..... 22-26**

Panneau 1U 24 Ports avec reprise de masse .....	22
Plastron 1 ou 2 ports RJ - 45mm x 45mm .....	23
Boîtier saillie 80mm x 80mm - 1 port RJ .....	24
Dédouleur Cat.6 RJ45 2 ports .....	25
Support DIN pour RJ45 - 1 port .....	26

**CÂBLES FIBRE OPTIQUE..... 28-31**

Câble FO structure serrée Intérieure/extérieure .....	28
Câble FO structure libre intérieure/extérieure .....	26
Câble FO structure libre armée extérieure .....	30
Câble FO structure libre extérieure .....	31

**PACK COFFRET 10 POUCES CAT.6A ..... 33**

**COFFRETS 19 POUCES..... 34**

Coffret 19 pouces profondeur 450mm .....	34
Coffret 19 pouces profondeur 600mm .....	35

**BAIES 19 POUCES ..... 36-37**

Baie 19 pouces .....	36
Baie serveur 19 pouces .....	37

**ACCESSOIRES POUR BAIE**

**ET COFFRET 19 POUCES ..... 38-45**

Kit roulettes pour coffret 19 pouces .....	38
Bloc ventilateur pour coffret 19 pouces .....	39
Vis, rondelles et écrous cages pour fixation accessoires 19 pouces .....	40
Bloc d'alimentation 19 pouces 8 prises .....	41
Étagère fixe pour baies et coffrets 19 pouces .....	42
Passe-fils balais 1U 19 pouces .....	43
Guide cordons 4 crochets 19 pouces .....	44
Obturbateur 1U 19 pouces .....	45

**CORDONS AUDIO-VIDÉO ..... 46-47**

Cordon HDMI 2.0 surmoulé Mâle-Mâle .....	46
Cordon VGA mâle .....	47

**OUTILLAGE ET TEST ..... 48-51**

Testeur de câblage .....	48
Kit d'outillage et de test « premium » .....	49
Kit d'outillage et de test « professionnel » .....	50
Outil de dégainage .....	51

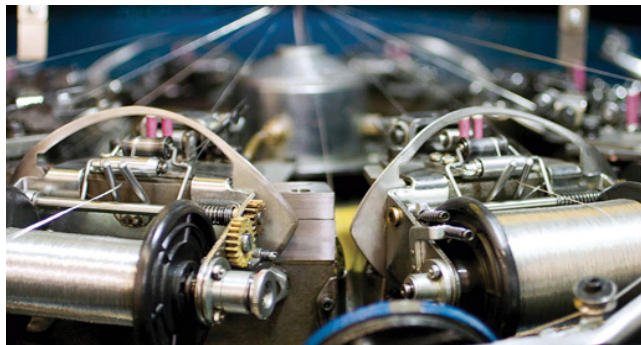
**MATÉRIELS ACTIFS ..... 53-60**

Switchs 10/100 .....	53-54
Switchs 10/100/1000 .....	55-59
Switch 10/100/1000 POE .....	60

**INFORMATIONS TECHNIQUES ..... 62-63**

Comprendre la construction des câbles .....	62
Résumé des catégories et types de connecteur (ISO 11801) .....	62
Atténuation selon le type de fibre (ISO 11801) .....	63
Résistance des matériaux .....	63

## DES EXPERTS À VOTRE SERVICE



ID CABLES s'appuie sur un « Pôle Manufacturing », composé d'usines spécialisées, pour certaines depuis plus de 50 ans, dans différents domaines d'applications liés à l'industrie et au bâtiment.

ID CABLES dispose d'un centre logistique centralisé, localisé à Villabé (91) de plus de 30.000 m<sup>2</sup>. Cette plateforme logistique est entièrement automatisée avec ses machines à la pointe de la technologie.



Date de création  
**2010**



Collaborateurs  
**12**



Références produits  
**1800**

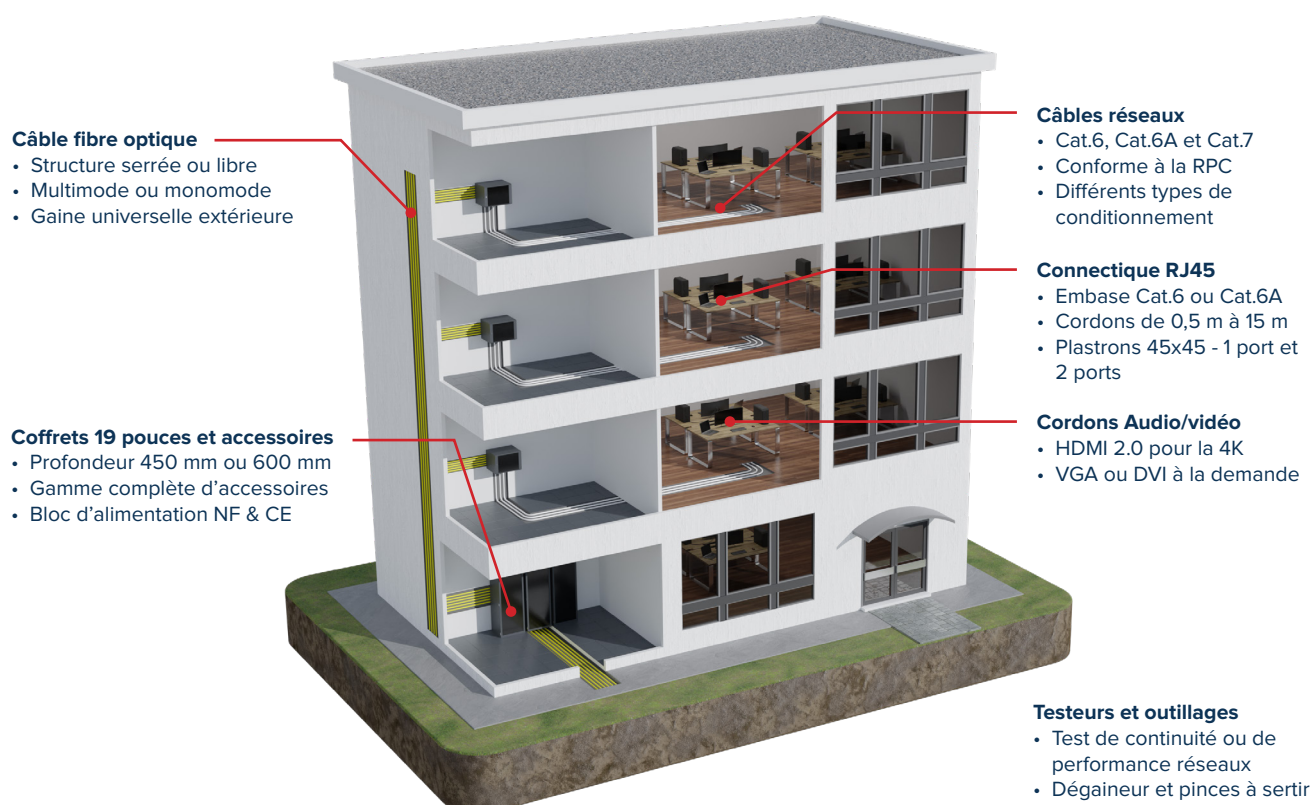


Zone de stockage (m<sup>2</sup>)  
**30.000**

## GENESIA : UN SYSTÈME Voix Données Images COMPLET

S'appuyant sur l'expérience industrielle dans le domaine de la connectique de ses sociétés sœurs, ID CABLES propose au travers de sa nouvelle marque GENESIA, un système de câblage réseaux et audio-vidéo complet.

Avec le principe d'avoir une gamme courte mais qui permet d'adresser l'ensemble des besoins pour les bâtiments tertiaires ou résidentiels.



## UNE OFFRE DE QUALITÉ

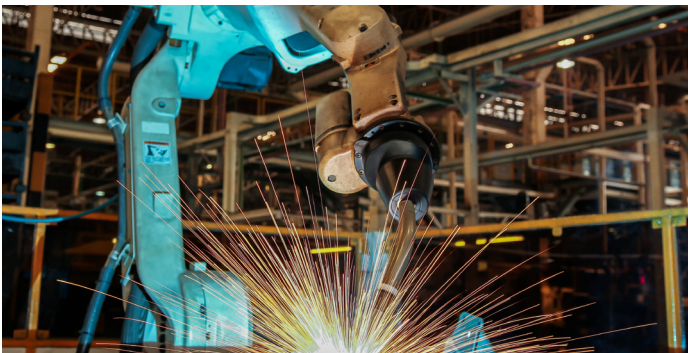
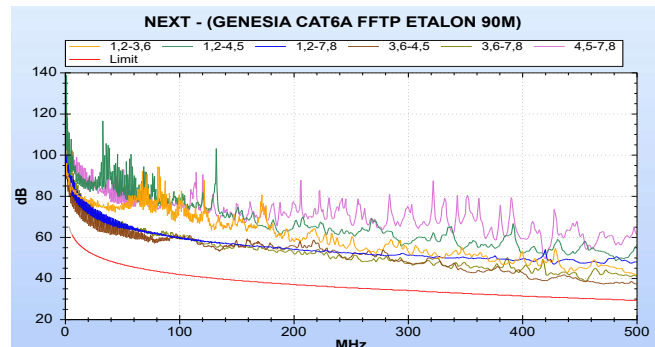
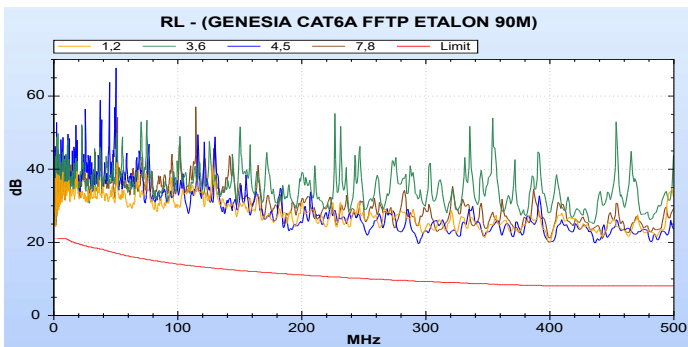
Avec plusieurs dizaines de milliers de kilomètres de câbles LAN fabriqués chaque année, la qualité est au centre de nos préoccupations.

C'est avec le même niveau d'exigence et des process qualifiés rodés que nous proposons cette gamme de connectique aux performances élevées.

Tests réalisés avec 90m de câble Cat.6A F/FTP (FF4P6ASH) et des connecteurs RJ45 Cat.6A (IDKJ6AS)

Marge de NEXT : 7.3 dB

Marge de RL : 7.7 dB



Des méthodes de fabrication automatisées et un savoir-faire d'optimisation nous permettent de vous proposer la gamme GENESIA à un excellent rapport qualité prix.

La V.D.I est régit par un cadre normatif strict qui oblige à utiliser des matériaux performants et qui durent dans le temps car c'est un des seuls secteurs où 100% des installations sont recettées.

Cependant qualité ne rime pas toujours avec prix élevés car il est désormais possible de proposer des solutions de connectivité à un coût abordable.

## LE PLUS, DES CONDITIONNEMENTS INGÉNIEUX

Toujours dans une logique de service et de praticité, nous avons développé des packagings astucieux qui permettent une meilleure utilisation des produits sur site.

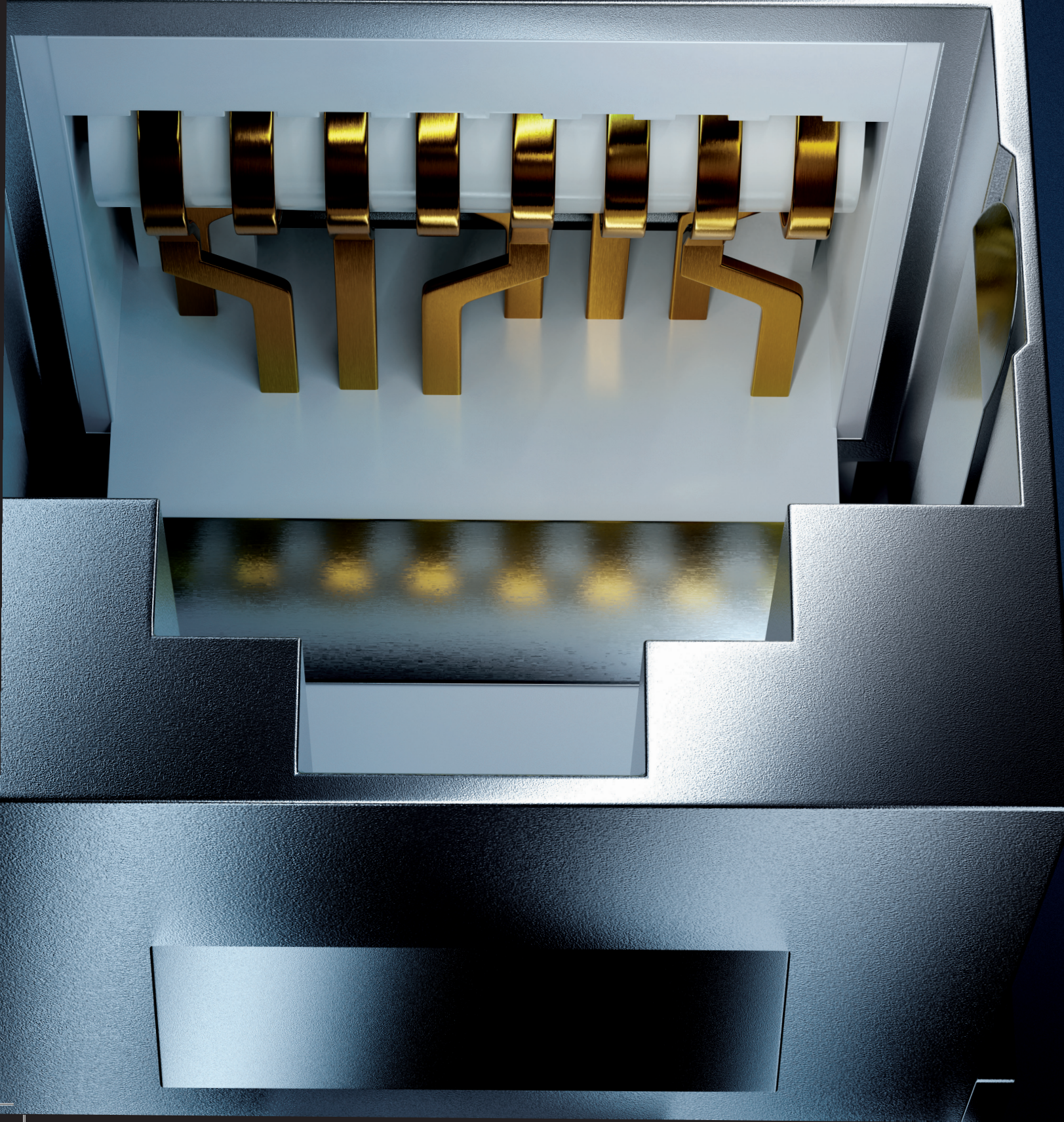


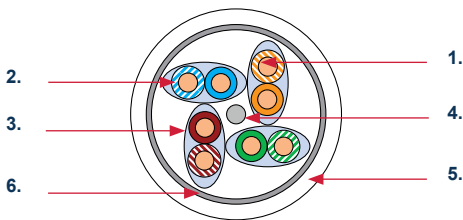
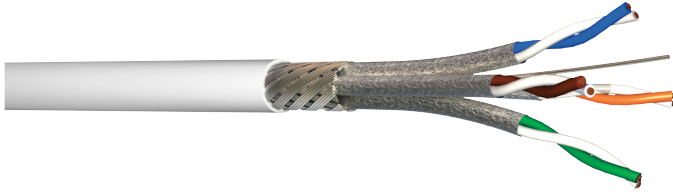
réf. IDKJ6AS100



réf. IDVEC200

CAT 6A





1. Âme : Cuivre recuit monobrin AWG23/1
2. Isolant : Polyéthylène Skin Foam Skin
3. Blindage individuel : Feuillard Al/PeS
4. Drain de masse : Cuivre étamé monobrin
5. Blindage général : Tresse cuivre étamé
6. Gaine extérieure : LSZH – couleur blanc RAL 9003



« Un câble robuste ! parfaitement adapté aux environnements perturbés. C'est le bon choix pour les installations en milieu hospitalier ou industriel où les contraintes électromagnétiques sont nombreuses »

### AVANTAGES

- Câble adapté à toutes les applications IP jusqu'à 10 Gbits/s
- Excellente immunité électromagnétique aussi bien pour les perturbations basses fréquences qu'hautes fréquences
- Conforme à la RPC niveau Dca

### DESCRIPTION

S'utilise dans une configuration horizontale ou verticale (Rocade), il constitue la base d'un réseau V.D.I (Voix Données Image).

Son blindage lui permet une utilisation en environnement perturbé et lui assure un bon fonctionnement jusqu'à 600 MHz.

Sa structure interne lui assure des marges importantes avec l'ensemble des standards actuels.

### APPLICATION

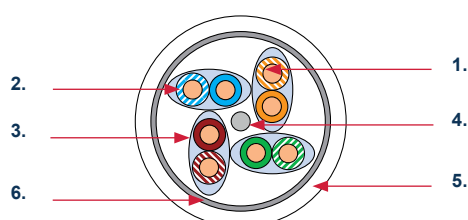
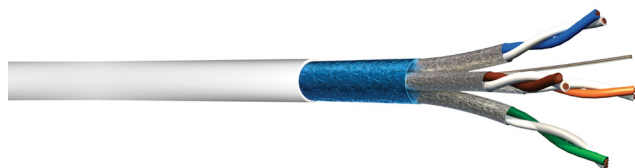
- Ethernet base T jusqu'à 10 Gbits/s
- VoIP & ISDN
- IEEE 802.3 af/at/bt : PoE, PoE+ et 4PPoE

### NORMES

- **CÂBLE** : IEC 61156-5 CAT7
- **SYSTÈME** : ISO 11801 ED.3 CLASSE EA OU F
- EIA/TIA 568-2.D CAT.6A

### INFORMATIONS DE COMMANDE

RÉF	DÉSIGNATION	DIAMÈTRE	CONDITIONNEMENT
SF4P7SH	Câbles 100 Ohms S/FTP 4P CAT 7 LSZH	7,5 mm	T.500m
SF8P7SH	Câbles 100 Ohms S/FTP 2X4P CAT 7 LSZH	7,5 x 15,3 mm	T.500m



1. Âme : Cuivre recuit monobrin AWG23/1
2. Isolant : Polyéthylène Skin Foam Skin
3. Blindage individuel : Feuillard Al/PeS
4. Drain de masse : Cuivre étamé monobrin
5. Blindage général : Feuillard Al/PeS
6. Gaine extérieure : LSZH – couleur blanc RAL 9003



« Le meilleur choix de câble pour les bâtiments intelligents : il permet de faciliter le déploiement des objets connectés (IoT) de part ses performances de transmission et sa capacité à dissiper les échauffements liés au Power Over Ethernet (PoE) »

### AVANTAGES

- Câble adapté à toutes les applications IP jusqu'à 10 Gbits/s
- Excellente immunité électromagnétique grâce à son double blindage
- Conforme à la RPC niveau Dca

### DESCRIPTION

S'utilise dans une configuration horizontale ou verticale (Rocade), il constitue la base d'un réseau V.D.I (Voix Données Image) à très haut-débit.

Ce câble permet la transmission de signaux numériques et analogiques pour la voix, les liaisons vidéo et la transmission de données jusqu'à 500 MHz.

### APPLICATION

- Ethernet base T jusqu'à 10 Gbits/s
- VoIP & ISDN
- IEEE 802.3 af/at/bt : PoE, PoE+ et 4PPoE

### NORMES

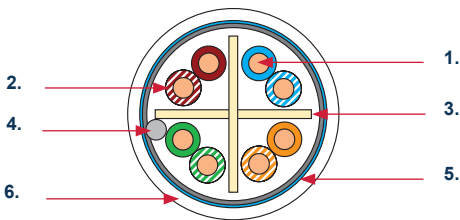
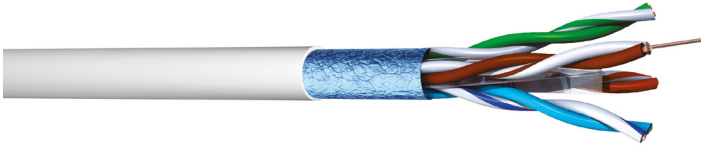
- **CÂBLE** : IEC 61156-5 CAT.6A
- **SYSTÈME** : ISO 11801 ED.3 CLASSE EA
- EIA/TIA 568-2.D CAT.6A

### INFORMATIONS DE COMMANDE

RÉF	DÉSIGNATION	DIAMÈTRE	CONDITIONNEMENT
FF4P6ASH	Câble 100 Ohms F/FTP 4P Cat.6A LSZH	7,4 mm	C.100m / Box 305m / T.500m / T.1000m
FF8P6ASH	Câble 100 Ohms F/FTP 2X4P Cat.6A LSZH	7,4 x 15,3 mm	T.500m

# FxP6ASH

## Câble F/UTP Cat.6A LSZH



1. Âme : Cuivre recuit monobrin AWG23/1
2. Isolant : Polyéthylène
3. Élément central : Croix thermoplastique
4. Drain de masse : Cuivre étamé monobrin
5. Blindage : Feuillard Al/PeS
6. Gaine extérieure : LSZH – couleur blanc RAL 9003



« Une structure avec écran général qui permet une préparation rapide du câble tout en assurant une immunité électromagnétique de qualité. C'est la déclinaison Cat.6A du best seller FTP »

### AVANTAGES

- Câble adapté à toutes les applications IP jusqu'à 10Gbits/s
- Très bonne immunité électromagnétique grâce à son blindage général
- Conforme à la RPC niveau Dca

### DESCRIPTION

S'utilise dans une configuration horizontale ou verticale (Rocade), il constitue la base d'un réseau V.D.I (Voix Données Image) à très haut-débit.

Ce câble permet la transmission de signaux numériques et analogiques pour la voix, les liaisons vidéo et la transmission de données jusqu'à 500 MHz.

### APPLICATION

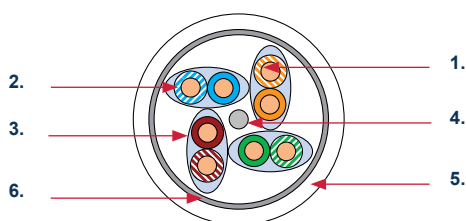
- Ethernet base T jusqu'à 10 Gbits/s
- VoIP & ISDN
- IEEE 802.3 af/at/bt : PoE, PoE+ et 4PPoE

### NORMES

- **CÂBLE** : IEC 61156-5 CAT6A
- **SYSTÈME** : ISO 11801 ED.3 CLASSE EA
- EIA/TIA 568-2.D CAT6A

### INFORMATIONS DE COMMANDE

RÉF	DÉSIGNATION	DIAMÈTRE	CONDITIONNEMENT
F4P6ASH	Câble 100 Ohms F/UTP 4P CAT6A LSZH	7.9 mm	T.500m
F8P6ASH	Câble 100 Ohms F/UTP 2X4P CAT6A LSZH	7.4 x 16.0 mm	T.500m



1. Âme : Cuivre recuit monobrin AWG23/1
2. Isolant : Polyéthylène Skin Foam Skin
3. Blindage individuel : Feuillard Al/PeS
4. Drain de masse : Cuivre étamé monobrin
5. Blindage général : Feuillard Al/PeS
6. Gaine extérieure : LSZH – couleur blanc RAL 9003



« Un câble exigeant à tous niveaux, il est spécifiquement conçu pour passer les tests d'atténuation de couplage à -85dB et son composé de gainage est conforme à la RPC Cca s1,d1,a1 »

### AVANTAGES

- Câble résidentiel GRADE 3 TV à usage mixte réseau et TV
- Excellente immunité électromagnétique, conforme à la limite de -85dB pour l'atténuation de couplage (BEDEA tube)
- Conforme à la RPC niveau Cca (s1,d1,a1)

### DESCRIPTION

Il permet de réaliser un câblage résidentiel IP et TV conformément à la nouvelle norme XP C 90-483 version 2019.

Sa structure spécifique lui alloue une bande passante de 500 MHz pour des débit de 10 Gbit/s.

La paire 7/8 (marron) bénéficie d'une fréquence d'utilisation maximale de 2.2 GHz idéale pour les transmissions TV incluant le satellite.

### APPLICATION

- Ethernet base T jusqu'à 10 Gbits/s Paires 1,2 et 3
- TNT et Satellite sur la paire 4 (DVB-T/T2 et DVB-S/S2)
- IEEE 802.3 af/at/bt : PoE, PoE+ et 4PPoE

### NORMES

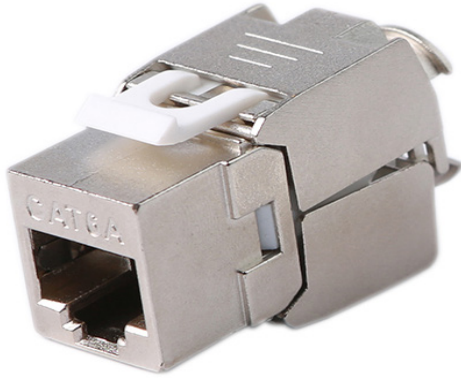
- **CÂBLE** : XPC 93-531-17
- **SYSTÈME** : UTE C 90483 GRADE3 TV VERSION 2019

### INFORMATIONS DE COMMANDE

RÉF	DÉSIGNATION	DIAMÈTRE	CONDITIONNEMENT
G3C4PFFTV	Câble 100 Ohms grade 3 TV 4P F/FTP 2.2 GHz LSZH Cca	7.6 mm	C:100m / T:500m

# IDKJ6AS

## Embase RJ45 Cat.6A blindée 360°



« Un produit pratique à tous niveaux car il est facile à installer et ses performances électriques ne réservent aucune mauvaise surprise lors de la recette de câblage : Conformité garantie ! »

### AVANTAGES

- Raccordement rapide sans outils et reprise de masse 360°
- Format keystone et faible profondeur
- Peigne de raccordement compatible avec des câbles gros diamètre (notamment Cat.7 et Grade3 TV)

### DESCRIPTION

L'embase RJ45 IDKJ6AS bénéficie d'excellentes performances électriques qui lui assurent de bonnes marges de NEXT et de RETURN LOSS dans le cadre d'une utilisation en Classe Ea ou en Grade 3TV.

Son format Keystone et sa compacité permettent une compatibilité avec l'ensemble des accessoires du marché.

### APPLICATION

- Ethernet base T jusqu'à 10 Gbits/s
- VoIP & ISDN
- IEEE 802.3 af/at/bt : PoE, PoE+ et 4PPoE
- Résidentiel Grade 3 TV

### NORMES

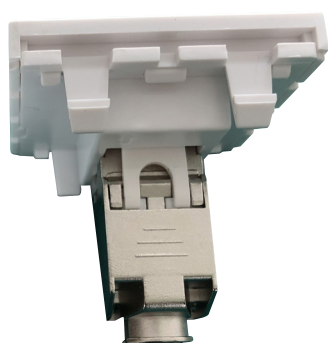
- **CONNECTEURS** : IEC 60603-7-51
- **SYSTÈME** : ISO/IEC 11801 Ed3.0 Class Ea
- UTE XPC 90483

### INFORMATIONS DE COMMANDE

RÉF	DÉSIGNATION	CONDITIONNEMENT
IDKJ6AS	Embase RJ45 Cat.6A sans outils - blindée 360° - cdt boîte	8
IDKJ6AS100	Embase RJ45 Cat.6A sans outils - blindée 360° - cdt seau	100

# IDPLA6AS451C

## Prise RJ45 Cat.6A blindée 360°



« Idéale pour une installation en milieu tertiaire car son format 45x45 est compatible avec la majorité des supports : boîtier de sol, cadre saillie ou perche... elle s'adapte à tout »

### AVANTAGES

- L'embase est prémontée sur le plastron 45 ce qui permet une intégration rapide et pratique
- Raccordement sans outils et reprise de masse 360°
- Porte étiquette et volet antipoussière intégrés
- Peigne de raccordement compatible avec des câbles gros diamètre (notamment Cat.7 et Grade3 TV)

### DESCRIPTION

La prise IDPLA6AS451C bénéficie d'excellentes performances dans le cadre d'une utilisation en Classe Ea ou en Grade 3TV.

Son format 45x45 permet une installation directe sur les supports à clipsage.

### APPLICATION

- Ethernet base T jusqu'à 10 Gbits/s
- VoIP & ISDN
- IEEE 802.3 af/at/bt : PoE, PoE+ et 4PPoE
- Résidentiel Grade 3 TV

### NORMES

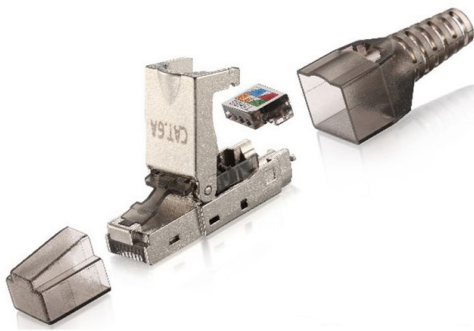
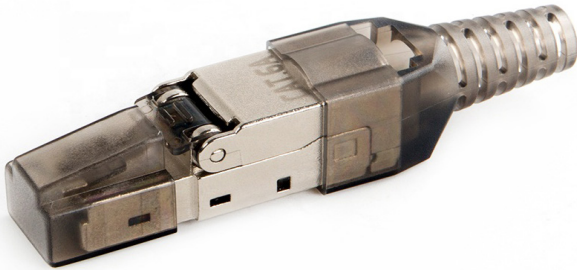
- **CONNECTEURS** : IEC 60603-7-51
- **SYSTÈME** : ISO/IEC 11801 Ed3.0 Class Ea
- UTE XPC 90483

## INFORMATIONS DE COMMANDE

RÉF	DÉSIGNATION	CONDITIONNEMENT
IDPLA6AS451C	Prise RJ45 Cat.6A sans outils blindée 360° avec plastron 45x45 - cdt boîte	8

# IDCORIG6AFS

Connecteur RJ45 sans outil Cat.6A blindé 360°



« Un connecteur adapté aux raccordement directs des équipements IP : Borne Wifi, caméra de vidéosurveillance...pas besoin de créer un point de coupure, l'assemblage se fait directement sur le câble rigide »

## AVANTAGES

- Raccordement rapide sans outils par peigne et reprise de masse 360°
- Bouchon de protection contre la poussière et manchette arrière
- Compensation par circuit imprimé pour assurer un excellent niveau de performance

## DESCRIPTION

Le connecteur de terrain RJ45 IDCORIG6AFS est blindé à 360° et bénéficie d'excellentes performances électriques qui lui assurent de bonnes marges de NEXT et de RETURN LOSS dans le cadre d'une utilisation en Classe Ea.

Le peigne de câblage permet un raccordement du connecteur sans outil tout en assurant un câblage de qualité grâce à son code couleur clair et visible.

## APPLICATION

- Ethernet base T jusqu'à 10 Gbits/s
- VoIP & ISDN
- IEEE 802.3 af/at/bt : PoE, Poe+ et 4PPoE

## NORMES

- **SYSTÈME** : ISO/IEC 11801 Ed3.0 Class Ea
- EIA/TIA 568.2-D Conforme aux tests MPTL
- (Modular plug terminated link)

## INFORMATIONS DE COMMANDE

RÉF	DÉSIGNATION	CONDITIONNEMENT
IDCORIG6AFS	Connecteur de terrain RJ45 sans outil Cat.6A blindé 360° - cdt boîte	8

# IDCOUPL6A

## Coupleur Cat.6A Fem/Fem RJ45



### AVANTAGES

- Coupleur (prolongateur) femelle/femelle permettant l'extension de liaison par ajout de cordons RJ45
- Format Keystone, blindé et compact
- Crée un point de coupure supplémentaire mais n'impacte que très peu la performance grâce à son circuit de compensation

### DESCRIPTION

L'IDCOUPL6A est un coupleur femelle/femelle au format keystone.

Fabriqué à base d'un circuit imprimé hautes performances, il assure une continuité des paramètres de transmission.

### APPLICATION

- VDI tertiaire et résidentielle

### NORMES

- **SYSTÈME** : ISO/IEC 11801 Ed3.0 (Channel)



« Très compact et performant, il permet de prolonger n'importe quelle liaison tout en assurant une bonne qualité de transmission »

## INFORMATIONS DE COMMANDE

RÉF	DÉSIGNATION	CONDITIONNEMENT
IDCOUPL6A	Coupleur RJ45 femelle/femelle blindé Cat.6A	Unité

# IDCORD6A

## Cordon Cat.6A S/FTP LSZH



« Avec sa protection de languette, il est facile à déconnecter même dans les espaces restreints. Il est conçu pour résister aux courbures et durer malgré de nombreuses manipulations »

### AVANTAGES

- Disponible en différentes longueurs
- Excellente immunité électromagnétique grâce à sa structure S/FTP
- Gaine LSZH à faible émission de fumée
- Manchette surmoulée avec protection de languette

### DESCRIPTION

Destiné à garantir un niveau de protection approprié contre les interférences électromagnétiques.

Le cordon S/FTP permet d'obtenir la performance du lien de la Classe Ea qui s'étend jusqu'à 500 MHz.

### APPLICATION

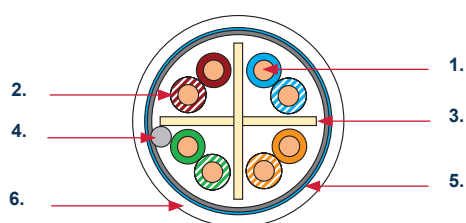
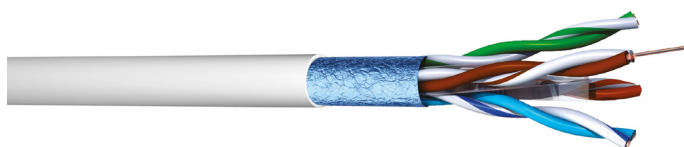
- Ethernet base T jusqu'à 10 Gbits/s
- VoIP & ISDN
- IEEE 802.3 af/at/bt : PoE, Poe+ et 4PPoE
- Résidentiel Grade 3TV

### NORMES

- **CONNECTEURS** : IEC 60603-7-51
- **SYSTÈME** : ISO/IEC 11801 Ed3.0 Class Ea
- UTE XPC 90483

### INFORMATIONS DE COMMANDE

RÉF	DÉSIGNATION	LONGUEUR	CONDITIONNEMENT
<b>IDCORD6A005</b>	Cordon Cat.6A S/FTP LSZH 0.5m	0.50m	Unité
<b>IDCORD6A01</b>	Cordon Cat.6A S/FTP LSZH 1m	1m	Unité
<b>IDCORD6A02</b>	Cordon Cat.6A S/FTP LSZH 2m	2m	Unité
<b>IDCORD6A03</b>	Cordon Cat.6A S/FTP LSZH 3m	3m	Unité
<b>IDCORD6A05</b>	Cordon Cat.6A S/FTP LSZH 5m	5m	Unité
<b>IDCORD6A10</b>	Cordon Cat.6A S/FTP LSZH 10m	10m	Unité
<b>IDCORD6A15</b>	Cordon Cat.6A S/FTP LSZH 15m	15m	Unité



1. Âme : Cuivre recuit monobrin AWG23/1
2. Isolant : Polyéthylène
3. Élément central : Croix thermoplastique
4. Drain de masse : Cuivre étamé monobrin
5. Blindage : Feuillard Al/PeS
6. Gaine extérieure : LSZH – couleur blanc RAL 9003



« La référence en matière de câble réseaux avec un excellent rapport performance/prix. Il est principalement utilisé dans le tertiaire mais sert également à tous types de réalisations réseaux »

### AVANTAGES

- Câble adapté à toutes les applications IP jusqu'à 1 Gbit/s, voir 5 Gbits/s avec des actifs adaptés
- Muni d'un blindage général par écran aluminium pour éviter les interférences
- Conforme à la RPC niveau Dca

### DESCRIPTION

S'utilise dans une configuration horizontale ou verticale (Rocade), il constitue la base d'un réseau V.D.I (Voix Données Image) à haut-débit.

Ce câble permet la transmission de signaux numériques et analogiques pour la voix, les liaisons vidéo et la transmission de données jusqu'à 250 MHz.

### APPLICATION

- Ethernet base T jusqu'à 1 Gbits/s
- VoIP & ISDN
- IEEE 802.3 af/at/bt : PoE, PoE+ et 4PPoE

### NORMES

- **CÂBLE** : IEC 61156-5 CAT.6
- **SYSTÈME** : ISO 11801 ED.3 CLASSE E
- EIA/TIA 568-2.D CAT.6

### INFORMATIONS DE COMMANDE

RÉF	DÉSIGNATION	DIAMÈTRE	CONDITIONNEMENT
<b>F4P6SH</b>	Câble 100 Ohms F/UTP 4P Cat.6 LSZH	7 mm	C.100m/Box305m/T.500m/T.1000m
<b>F8P6SH</b>	Câble 100 Ohms F/UTP 2X4P Cat.6 LSZH	7 x 14.5 mm	C.100m/T.500m/T.1000m



« Un produit pratique à tous niveaux car il est facile à installer et ses performances électriques ne réservent aucune mauvaise surprise lors de la recette de câblage : Conformité garantie ! »

### AVANTAGES

- Raccordement rapide sans outils et reprise de masse 360°
- Format keystone et faible profondeur
- Peigne de raccordement avec visualisation directe du code couleur

### DESCRIPTION

L'embase RJ45 IDKJ6S bénéficie d'excellentes performances électriques qui lui assure de bonnes marges de NEXT et de RETURN LOSS dans le cadre d'une utilisation en Classe E.

Son format Keystone et sa compacité permettent une compatibilité avec l'ensemble des accessoires du marché.

### APPLICATION

- Ethernet base T jusqu'à 1 Gbits/s (5 Gbits/s avec l'utilisation d'actifs adaptés)
- VoIP & ISDN
- IEEE 802.3 af/at : PoE, PoE+

### NORMES

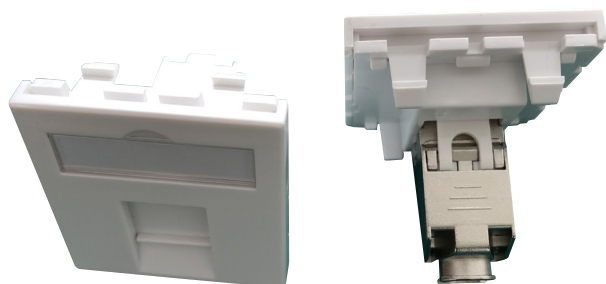
- **CONNECTEURS** : IEC 60603-7
- **SYSTÈME** : ISO/IEC 11801 Ed3.0 Class E

### INFORMATIONS DE COMMANDE

RÉF	DÉSIGNATION	CONDITIONNEMENT
IDKJ6S	Embase RJ45 Cat.6 sans outils- blindée 360° - cdt boîte	8
IDKJ6S100	Embase RJ45 Cat.6 sans outils- blindée 360° - cdt seau	100

# IDPLA6S451C

## Prise RJ45 Cat.6 blindée 360°



« Idéale pour une installation en milieu tertiaire car son format 45x45 est compatible avec la majorité des supports : boîtier de sol, cadre saillie ou perche... Elle s'adapte à tout »

### AVANTAGES

- L'embase est prémontée sur le plastron 45 ce qui permet une intégration rapide et pratique
- Raccordement sans outils et reprise de masse 360°
- Porte étiquette et volet antipoussière intégrés

### DESCRIPTION

La prise IDPLA6S451C bénéficie d'excellentes performances dans le cadre d'une utilisation en Classe E.

Son format 45x45 permet une installation directe sur les supports à clipsage.

### APPLICATION

- Ethernet base T jusqu'à 1 Gbit/s (5 Gbits/s avec l'utilisation d'actifs adaptés)
- VoIP & ISDN
- IEEE 802.3 af/at : PoE, PoE+

### NORMES

- **CONNECTEURS** : IEC 60603-7
- **SYSTÈME** : ISO/IEC 11801 Ed3.0 Class E

## INFORMATIONS DE COMMANDE

RÉF	DÉSIGNATION	CONDITIONNEMENT
IDPLA6S451C	Prise RJ45 Cat.6 sans outils blindée 360° avec plastron 45x45 - cdt boîte	8



« La solution économique et rapide pour raccorder n'importe quel équipement directement avec un câble rigide. Il nécessite néanmoins un outil de sertissage adapté et une manchette gros diamètre »

### AVANTAGES

- Plug RJ45 blindé adapté aux câbles rigide AWG23
- Diamètre sur isolant compris entre 1.2 mm < OD < 1.5 mm
- Diamètre nominal extérieur du câble de 7.50mm+/-0.25mm
- Contacts dorés 50 microns pour offrir la résistivité la plus faible et ainsi la meilleure performance de connexion

### DESCRIPTION

Le plug RJ45 IDPLUG6S bénéficie d'excellentes performances électriques qui lui assure de bonnes marges dans le cadre d'une utilisation en Classe E.

Le peigne de câblage permet un raccordement du connecteur pour des câbles rigides avec de gros diamètres de fils.

C'est un accessoire essentiel pour la réalisation de liaison par raccordement direct.

### APPLICATION

- Ethernet base T jusqu'à 1 Gbits/s (5 Gbits/s avec l'utilisation d'actifs adaptés)
- VoIP & ISDN
- IEEE 802.3 af/at : PoE, PoE+

### NORMES

- **CONNECTEURS** : IEC 60603-7
- **SYSTÈME** : ISO/IEC 11801 Ed3.0 Class E

## INFORMATIONS DE COMMANDE

RÉF	DÉSIGNATION	CONDITIONNEMENT
IDPLUG6S	Plug RJ45 Cat.6 blindé pour fils rigides gros diamètres - cdt boîte	100



« Avec sa protection de languette, il est facile à déconnecter même dans les espaces restreints. Il est conçu pour résister aux courbures et durer malgré de nombreuses manipulations »

## AVANTAGES

- Disponible en différentes longueurs
- Bonne immunité électromagnétique grâce à sa structure FTP
- Manchette surmoulée avec protection de languette

## DESCRIPTION

Cordon de brassage catégorie 6 destiné à garantir un niveau de performance Classe E dans le cadre d'une installation V.D.I.

## APPLICATION

- Ethernet base T jusqu'à 1 Gbits/s
- VoIP & ISDN
- IEEE 802.3 af/at : PoE, PoE+

## NORMES

- **CONNECTEURS** : IEC 60603-7
- **SYSTÈME** : ISO/IEC 11801 Ed3.0 Class E

## INFORMATIONS DE COMMANDE

RÉF	DÉSIGNATION	LONGUEUR	CONDITIONNEMENT
<b>IDCORD6005</b>	Cordon Cat.6 FTP 0.5m	0.50m	Unité
<b>IDCORD601</b>	Cordon Cat.6 FTP 1m	1m	Unité
<b>IDCORD602</b>	Cordon Cat.6 FTP 2m	2m	Unité
<b>IDCORD603</b>	Cordon Cat.6 FTP 3m	3m	Unité
<b>IDCORD605</b>	Cordon Cat.6 FTP 5m	5m	Unité
<b>IDCORD610</b>	Cordon Cat.6 FTP 10m	10m	Unité
<b>IDCORD615</b>	Cordon Cat.6 FTP 15m	15m	Unité

CAT 6





### AVANTAGES

- Panneau 24 ports avec reprise de masse automatique et support arrière
- Porte-étiquette intégré, numéroté de 1 à 24
- Peinture Epoxy Noir RAL 9005

### DESCRIPTION

Le panneau de brassage RJ45 IDPAN1U24 inclut un porte-étiquette. Il permet une gestion du câblage optimisée et assure la reprise de masse par sa double peau.

Il est également équipé d'un support de câble arrière et d'un goujeon de masse.

### APPLICATION

- VDI tertiaire et résidentielle



« Un panneau léger et pratique, de qualité et une finition soignée pour votre installation réseau »

### NORMES

- **SYSTÈME** : ISO/IEC 11801 Ed3.0

### INFORMATIONS DE COMMANDE

RÉF	DÉSIGNATION	CONDITIONNEMENT
IDPAN1U24	Panneau 1U 24 ports	Unité



### AVANTAGES

- Plastron avec volet antipoussière et porte-étiquette rotatif intégré
- Plusieurs points d'accroches pour assurer une bonne tenue dans les goulottes ou les boîtiers de sol
- Blanc « pur » RAL 9003

### DESCRIPTION

Les plastrons IDPLA45x sont au format 45x45 et s'adaptent à la plupart des supports (goulottes, boîtiers nourisses, boîtiers de sol).

Ils sont droits, munis d'un volet antipoussière type «guillotine» et d'un large porte étiquette rotatif.

### APPLICATION

- VDI tertiaire et résidentielle

### NORMES

- **SYSTÈME** : ISO/IEC 11801 Ed3.0



« Il est injecté avec des matériaux de qualité et notamment un stabilisateur d'UV qui lui confert des propriétés de tenue dans le temps. Il ne jaunira pas au fil des années »

### INFORMATIONS DE COMMANDE

RÉF	DÉSIGNATION	CONDITIONNEMENT
IDPLA451	Plastron 1 port RJ format 45x45 - cdt boîte	8
IDPLA451INC	Plastron 1 port RJ format 45x45 incliné à 45°- cdt boîte	8
IDPLA452	Plastron 2 ports RJ format 45x45 - cdt boîte	8



« Un produit tout-en-un qui permet une installation d'un port RJ45 même quand il n'y a pas d'équipement de clipsage à proximité »

### AVANTAGES

- Une boîte saillie et un plastron dans le même sachet
- Volet antipoussière et porte-étiquette rotatif intégré
- Le support du connecteur RJ45 est en Zamac pour assurer la continuité de masse
- Blanc « pur » RAL 9003

### DESCRIPTION

L'IDSAIL80 est un kit qui permet d'installer une prise RJ45 au format Keystone en saillie.

### APPLICATION

- VDI tertiaire et résidentielle

### NORMES

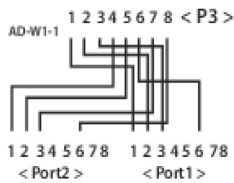
- **SYSTÈME** : ISO/IEC 11801 Ed3.0

## INFORMATIONS DE COMMANDE

RÉF	DÉSIGNATION	CONDITIONNEMENT
IDSAIL80	Kit boîtier saillie et plastron 80x80 pour 1 port RJ	Unité

# IDECLAT6

## Dédoubleur Cat.6 RJ45 2 ports



ACCES. POUR  
CONNECT. RJ45

### AVANTAGES

- Dédoubleur 2 x la paire 1/2 et la paire 3/6 permettant 2 raccordements en 100 base T
- Câble de 15 cm pour permettre un raccordement déporté

### DESCRIPTION

L'IDECLAT6 est un dédoubleur de prise RJ45. Il utilise les paires non fonctionnelles en 100 base T pour doubler la capacité d'un câble.

Permet de faire fonctionner 2 appareils en 100 base T sur un seul câble 4 paires.

### APPLICATION

- VDI tertiaire et résidentielle

### NORMES

- **SYSTÈME** : ISO/IEC 11801 Ed3.0

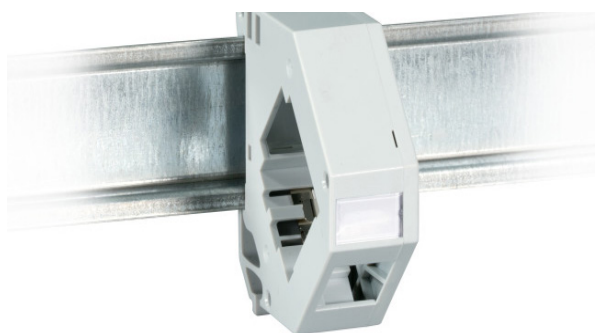
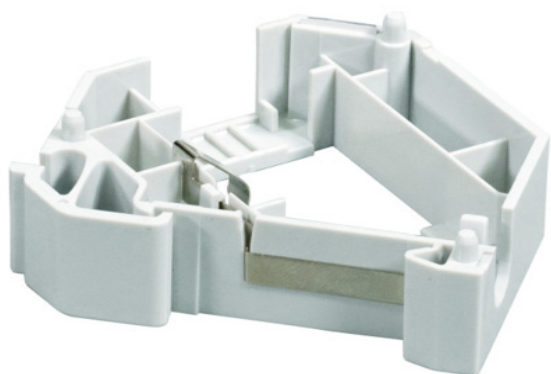


« Lorsqu'il n'est pas possible d'installer une liaison complémentaire, ce produit est parfait pour faire fonctionner deux équipements sur un même câble.

Attention ! Il fonctionne par paire car il doit être installé aux deux extrémités de la liaison »

## INFORMATIONS DE COMMANDE

RÉF	DÉSIGNATION	CONDITIONNEMENT
IDECLAT6	Dédoubleur RJ45 Mâle vers 2 femelles - Cat.6	Unité



« Les rails DIN sont nombreux dans les habitations où les environnements industriels. Grâce à cet adaptateur, il est facile de rajouter des prises dans des coffrets qui ne sont pas toujours dédiés à la VDI »

### AVANTAGES

- Support DIN pour RJ45 Keystone en thermoplastique
- Equipé d'une reprise de masse directement en contact avec le rail DIN
- Porte-étiquette intégré

### DESCRIPTION

Ce support permet la fixation d'un connecteur RJ45 au format keystone sur un rail DIN.

Il est particulièrement adapté aux coffrets électriques lorsqu'il est question d'ajouter une prise RJ45.

### APPLICATION

- VDI tertiaire, résidentielle et industrie

### NORMES

- **SYSTÈME** : ISO/IEC 11801 Ed3.0

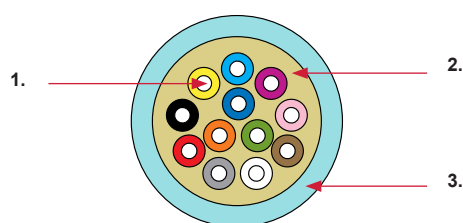
## INFORMATIONS DE COMMANDE

RÉF	DÉSIGNATION	CONDITIONNEMENT
IDRJDIN1P	Support DIN pour RJ45 format Keystone	Unité

CAT 6



Câble FO structure serrée  
Intérieure/extérieure



1. Fibre optique structure serrée
2. Mèches de verre
3. Gaine LSZH



« Avec son usage universel, aussi bien à l'intérieur qu'à l'extérieur protégé, ce câble est dédié à des usages multiples : rocares, distribution... il est un véritable caméléon »

**AVANTAGES**

- Câble à structure serrée pour connexions directes
- Protection modérée contre les rongeurs et étanchéité limitée
- Non propagateur de la flamme

**DESCRIPTION**

Câble à fibre optique en structure serrée 900 µm avec code couleur IEC 304.

Il est composé d'une protection par fibre de verre anti-humidité et d'une gaine extérieure en LSZH traitée anti-UV.

**APPLICATION**

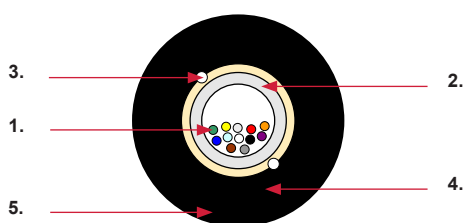
- Ethernet jusqu'à 400 Gbit/s
- Pour la distribution intérieure ou les liaisons intérieures / extérieures protégées

**NORMES**

- Multimode IEC 60793-2-10
- Monomode IEC 60793-2-50
- **TENUE AU FEU** : IEC 60332-1
- RPC : Dca

**INFORMATIONS DE COMMANDE**

RÉF	DÉSIGNATION	CONDITIONNEMENT
<b>6FOSIEOM3</b>	6 FO Intérieure/extérieure structure serrée OM3 LSZH Turquoise	T.2000m / à la coupe
<b>6FOSIEOS2</b>	6 FO Intérieure/extérieure structure serrée OS2 LSZH Jaune	T.2000m / à la coupe
<b>12FOSIEOM3</b>	12 FO Intérieure/extérieure structure serrée OM3 LSZH Turquoise	T.2000m / à la coupe
<b>12FOSIEOS2</b>	12 FO Intérieure/extérieure structure serrée OS2 LSZH Jaune	T.2000m / à la coupe
<b>24FOSIEOM3</b>	24 FO Intérieure/extérieure structure serrée OM3 LSZH Turquoise	T.2000m / à la coupe
<b>24FOSIEOS2</b>	24 FO Intérieure/extérieure structure serrée OS2 LSZH Jaune	T.2000m / à la coupe



1. Fibre optique : structure libre
2. Tube central rempli de gel d'étanchéité
3. Fibre de verre anti-humidité
4. Filin déchirement
5. Gaine extérieure : LSZH



« Le compromis parfait pour une liaison de l'extérieur vers l'intérieur d'un bâtiment, car ce câble est résistant aux conditions climatiques variables (humidité, variations de températures et UV) tout en étant non propagateur de la flamme. Cependant il est conseillé de l'installer dans un environnement protégé. »

### AVANTAGES

- Protection modérée contre les rongeurs
- Bonne étanchéité pour un usage universel
- Gaine LSZH noire pour une bonne résistance aux UV
- Non propagateur de la flamme

### DESCRIPTION

Câble à fibre optique en structure libre 250 µm avec code couleur IEC 304.

Il est composé d'un tube central avec gel d'étanchéité, d'une protection par fibre de verre anti-humidité, d'une gaine extérieure en LSZH résistante aux UV

### APPLICATION

- Ethernet jusqu'à 400 Gbits/s
- Liaisons intérieures et extérieures
- Pour les liaisons inter-bâtiments ou directement en goulotte
- Connexion par épissurage ou épanouissement

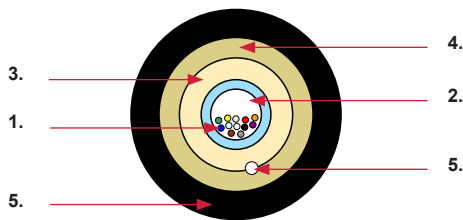
### NORMES

- Multimode IEC 60793-2-10
- Monomode IEC 60793-2-50
- **TENUE AU FEU** : IEC 60332-1
- RPC : Dca

### INFORMATIONS DE COMMANDE

RÉF	DÉSIGNATION	CONDITIONNEMENT
<b>6FOLIEOM3</b>	6 FO intérieure/extérieure structure libre OM3 LSZH Noire	T.2000m / à la coupe
<b>6FOLIEOS2</b>	6 FO intérieure/extérieure structure libre OS2 LSZH Noire	T.2000m / à la coupe
<b>12FOLIEOM3</b>	12 FO intérieure/extérieure structure libre OM3 LSZH Noire	T.2000m / à la coupe
<b>12FOLIEOS2</b>	12 FO intérieure/extérieure structure libre OS2 LSZH Noire	T.2000m / à la coupe
<b>24FOLIEOM3</b>	24 FO intérieure/extérieure structure libre OM3 LSZH Noire	T.2000m / à la coupe
<b>24FOLIEOS2</b>	24 FO intérieure/extérieure structure libre OS2 LSZH Noire	T.2000m / à la coupe

Câble FO structure libre armée extérieure



1. Fibre optique : structure libre
2. Tube central rempli de gel d'étanchéité
3. Fibre de verre anti-humidité
4. Armature en acier corrugué
5. Filin déchirement
6. Gaine extérieure : PE HD



« Adapté aux liaisons interbâtiments en fourreaux ou directement enterré. Son armure acier par feuillard corrugué est la protection mécanique par excellence, une réelle barrière contre les rongeurs ! »

**AVANTAGES**

- Excellente étanchéité
- Haute résistance à l'écrasement
- Peut être enterré sans protection
- Gaine en polyéthylène noire pour une bonne résistance aux UV

**DESCRIPTION**

Câble à fibre optique en structure libre 250µm avec code couleur IEC 304.

Il est composé d'un tube central avec gel d'étanchéité, d'une protection par fibre de verre anti-humidité, d'une armure en acier corrugué et d'une gaine extérieure en PEHD.

**APPLICATION**

- Ethernet jusqu'à 400 Gbits/s
- Liaisons extérieures
- Connexion par épissurage ou épanouissement

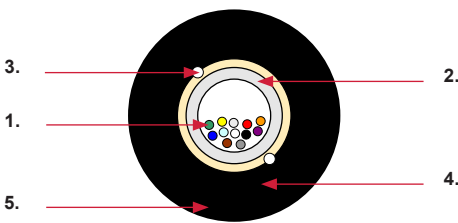
**NORMES**

- Multimode IEC 60793-2-10
- Monomode IEC 60793-2-50

**INFORMATIONS DE COMMANDE**

RÉF	DÉSIGNATION	CONDITIONNEMENT
<b>6FOLAEOM3</b>	6 FO extérieure structure libre armée OM3 PEHD Noire	T.2000m / à la coupe
<b>6FOLAEOS2</b>	6 FO extérieure structure libre armée OS2 PEHD Noire	T.2000m / à la coupe
<b>12FOLAEOM3</b>	12 FO extérieure structure libre armée OM3 PEHD Noire	T.2000m / à la coupe
<b>12FOLAEOS2</b>	12 FO extérieure structure libre armée OS2 PEHD Noire	T.2000m / à la coupe
<b>24FOLAEOM3</b>	24 FO extérieure structure libre armée OM3 PEHD Noire	T.2000m / à la coupe
<b>24FOLAEOS2</b>	24 FO extérieure structure libre armée OS2 PEHD Noire	T.2000m / à la coupe

## Câble FO structure libre extérieure



1. Fibre optique : structure libre
2. Tube central rempli de gel hydrofuge
3. Mèches de verre anti-humidité
4. Filins déchirement
5. Gaine extérieure : PE HD



« Une structure compacte avec un tube central qui permet de protéger les fibres optiques même quand les contraintes extérieures sont importantes »

### AVANTAGES

- Bonne protection contre les rongeurs
- Excellente étanchéité
- Armure totalement diélectrique
- Gaine en polyéthylène noire pour une bonne résistance aux UV

### DESCRIPTION

Câble à fibre optique en structure libre 250µm avec code couleur IEC 304.

Il est composé d'un tube central avec du gel hydrofuge, d'une armure en fibre de verre anti-humidité et d'une gaine extérieure en Polyéthylène.

### APPLICATION

- Ethernet jusqu'à 400 Gbit/s
- Liaisons extérieures uniquement
- Connexion par épissurage ou épanouissement

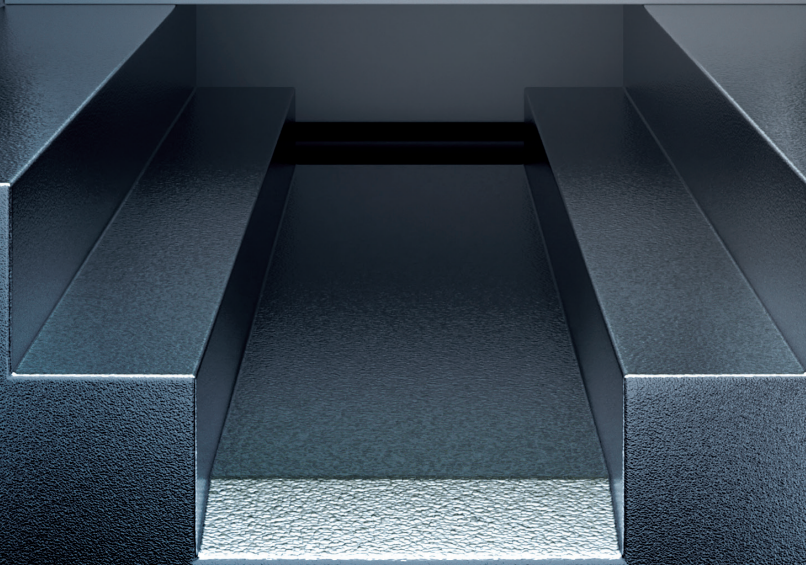
### NORMES

- Multimode IEC 60793-2-10
- Monomode IEC 60793-2-50

### INFORMATIONS DE COMMANDE

RÉF	DÉSIGNATION	CONDITIONNEMENT
6FOLEOS2	6 FO extérieure structure libre OS2 gaine PEHD Noire	T.2000m / à la coupe
12FOLEOS2	12 FO extérieure structure libre OS2 gaine PEHD Noire	T.2000m / à la coupe

CAT 6A



# IDPACK10POUCES

Pack coffret 10 pouces Cat.6A

## AVANTAGES

- Pack complet pour une installation de 8 points terminaux
- Coffret compact et facile à fixer au mur
- Comprend un switch ethernet 10/100/1000 mbits/s qui permet de dispatcher du gigabit ethernet sur l'ensemble de l'installation



## DESCRIPTION

Le coffret 10 pouces de l'IDPACK10POUCES dispose d'un design élégant et d'une structure renforcée permettant une charge statique allant jusqu'à 10 kg, il est de couleur noire.

Il pourra être installé dans tous les environnements de bureau ou en résidentiel, tout en offrant un parfait point de départ pour la distribution du câblage.

Le pack livré à assembler, permet de réaliser un câblage VDI Cat6A de bout en bout et de raccorder des appareils actifs au réseau via son switch gigabit ethernet.

PACK COFFRET  
10" CAT6A

## INFORMATIONS DE COMMANDE

RÉF	NOMBRE DE U	DÉSIGNATION	DIMENSION Hauteur / Largeur / Profondeur
IDPACK10POUCES	6U	Pack petit tertiaire 10 pouces Cat.6A Coffret 6U + étagère + PDU + switch 8P 10/100/1000 Embases Cat.6A + panneau 12 ports + plastron + cordons 50cms	350 x 312 x 300
IDPAN1U12	1U	Panneau 12 ports	



### AVANTAGES

- Design élégant, système de montage direct sur le mur
- Montant 19 pouces avec reprise de masse automatique
- Structure renforcée pouvant assurer une charge statique jusqu'à 90 kg
- Porte avant avec ouverture de 180°

### DESCRIPTION

Le coffret 19 pouces IDCOFxxU450 dispose d'un design élégant et d'une structure renforcée permettant une charge statique allant jusqu'à 90 kg.

Il pourra être installé dans tous les environnements de bureau ou en résidentiel, tout en offrant un parfait point de départ pour la distribution du câblage.

Le coffret, livré assemblé, se fixe facilement au mur par une seule personne ce qui offre un gain de temps à l'installation. Il dispose d'un système d'accroche directe sur le mur.

Couleur : noir RAL9005  
Indice de protection : IP20



« Un coffret discret et à la structure solide pour réaliser tous les réseaux VDI de taille intermédiaire. Grâce à son système de fixation, une seule personne est nécessaire pour le monter ! »

### INFORMATIONS DE COMMANDE

RÉF	NOMBRE DE U	DÉSIGNATION	CAPACITÉ DE CHARGE	DIMENSION
				Hauteur / Largeur / Profondeur
IDCOF6U450	6U	Coffret 19" 6U P.450	40 kg	370,50 x 600 x 450
IDCOF9U450	9U	Coffret 19" 9U P.450	40 kg	503,80 x 600 x 450
IDCOF12U450	12U	Coffret 19" 12U P.450	50 kg	637,20 x 600 x 450
IDCOF15U450	15U	Coffret 19" 15U P.450	50 kg	770,50 x 600 x 450
IDCOF18U450	18U	Coffret 19" 18U P.450	60 kg	903,90 x 600 x 450
IDCOF22U450	22U	Coffret 19" 22U P.450	90 kg	1081 x 600 x 450

# IDCOFxxU600

Coffret 19 pouces profondeur 600mm



## AVANTAGES

- Design élégant, système de montage direct sur le mur
- Montant 19 pouces avec reprise de masse automatique
- Structure renforcée pouvant assurer une charge statique jusqu'à 90 kg
- Porte avant avec ouverture de 180°

## DESCRIPTION

Le coffret 19 pouces IDCOFxxU600 dispose d'un design élégant et d'une structure renforcée permettant une charge statique allant jusqu'à 90 kg.

Il pourra être installé dans tous les environnements de bureau ou en résidentiel, tout en offrant un parfait point de départ pour la distribution du câblage.

Le coffret, livré assemblé, se fixe facilement au mur par une seule personne ce qui offre un gain de temps à l'installation. Il dispose d'un système d'accroche direct sur le mur.

Couleur : noir RAL9005  
Indice de protection : IP20



« Avec une profondeur de 600mm, ce coffret peut intégrer des IPBX ou des encodeurs IP. Dans tous les cas, les montants 19 pouces arrières sont ajustables »

COFFRETS 19"

## INFORMATIONS DE COMMANDE

RÉF	NOMBRE DE U	DÉSIGNATION	CAPACITÉ DE CHARGE	DIMENSION
				Hauteur / Largeur / Profondeur
IDCOF6U600	6U	COFFRET 19" 6U P.600	40 kg	370,50 x 600 x 600
IDCOF9U600	9U	COFFRET 19" 9U P.600	40 kg	503,80 x 600 x 600
IDCOF12U600	12U	COFFRET 19" 12U P.600	50 kg	637,20 x 600 x 600
IDCOF15U600	15U	COFFRET 19" 15U P.600	50 kg	770,50 x 600 x 600
IDCOF18U600	18U	COFFRET 19" 18U P.600	60 kg	903,90 x 600 x 600
IDCOF22U600	22U	COFFRET 19" 22U P.600	90 kg	1081 x 600 x 600



## AVANTAGES

- Design élégant et structure renforcée pouvant assurer une charge statique jusqu'à 600 kg
- Montant 19 pouces avant / arrière numérotés et avec prise de masse automatique
- Entrée de câble haut et bas (ajustable) protégée par un caoutchouc pour ne pas endommager les câbles
- Panneaux latéraux démontables et verrouillables

## DESCRIPTION

Les baies 19 pouces IDBAIE disposent d'un design élégant et d'une structure renforcée permettant une charge statique allant jusqu'à 600 kg.

Les baies sont équipées d'une porte avant en verre trempé de 4mm munie d'une serrure trois points à clef, la rotation s'effectue par des charnières amovibles qui facilitent le démontage de la porte.

Les panneaux latéraux sont également facilement démontables et verrouillables par clef.

L'entrée des câbles s'effectue par le haut ou le bas par des ouvertures dédiées.

Couleur : noir RAL9005  
Indice de protection : IP20

## INFORMATIONS DE COMMANDE

RÉF	NOMBRE DE U	DÉSIGNATION	CAPACITÉ DE CHARGE	DIMENSION
				Hauteur / Largeur / Profondeur
IDBAIE2766	27U	BAIE 19" 27U 600 X 600	600 kg	1292 X 600 X 600
IDBAIE3266	32U	BAIE 19" 32U 600 X 600	600 kg	1561 X 600 X 600
IDBAIE3766	37U	BAIE 19" 37U 600 X 600	600 kg	1782 X 600 X 600
IDBAIE4266	42U	BAIE 19" 42U 600 X 600	600 kg	2004 X 600 X 600
IDBAIE4268	42U	BAIE 19"42U 600 X 800	600 kg	2004 X 600 X 800
IDBAIE4288	42U	BAIE 19" 42U 800 X 800	600 kg	2004 X 800 X 800
IDBAIE42810	42U	BAIE 19" 42U 800 X 1000	600 kg	2204 X 800 X 1000
IDBAIE4788	47U	BAIE 19" 47U 800 X 800	600 kg	2227 X 800 X 800



### AVANTAGES

- Portes, avant et arrière, perforées (63%)
- Structure renforcée pouvant assurer une charge statique jusqu'à 1500 kg
- Entrée de câble haut et bas, multiples. Trappes ou passe-fils balais.
- Portes avant/arrière saloon. Panneaux latéraux démontables et verrouillables
- De série, verrins et roulettes renforcées avec freins

### DESCRIPTION

La baie serveur 19 pouces IDBAIESERV810 a été spécialement étudiée pour un usage intensif et permet d'accueillir des équipements actifs jusqu'à 1500 kg.

La porte avant et arrière sont en métal perforé pour assurer une ventilation maximale.

Les panneaux latéraux sont facilement démontables et verrouillables par clef.

L'entrée des câbles s'effectue par le haut ou le bas par des ouvertures dédiées et protégées par des passe-fils balais.

Couleur : noir RAL9005  
Indice de protection : IP20

BAIES 19"

### INFORMATIONS DE COMMANDE

RÉF	NOMBRE DE U	DÉSIGNATION	CAPACITÉ DE CHARGE	DIMENSION Hauteur / Largeur / Profondeur
IDBAIESERV810	42U	Baie serveur 19" 42U 800 x 1000	1500 kg	2017 x 800 x 1000



### AVANTAGES

- Kit composé de 4 roulettes
- Les roulettes se montent directement sur la structure du coffret sur 4 supports filetés

### DESCRIPTION

Le kit comprend 4 roulettes qui se fixent directement sur les coffrets IDCOF de la gamme GENESIA.

Un accessoire très pratique quand il est question de rendre l'installation mobile ou facilement accessible (sonorisation ou application résidentielle).

### APPLICATION

- VDI tertiaire et résidentielle : Pose mobile



« Le kit idéal pour rendre un coffret mobile, très pratique pour des installations sous des bureaux, par exemple »

### NORMES

- **SYSTÈME** : ISO/IEC 11801 Ed3.0

## INFORMATIONS DE COMMANDE

RÉF	DÉSIGNATION	CONDITIONNEMENT
IDROULET	KIT de 4 roulettes pour coffret IDCOF	Unité



« Il est très important d'extraire les flux d'air chaud pour assurer la longévité des actifs, ce ventilateur permet de le faire tout en étant silencieux »

### AVANTAGES

- Ventilateur unitaire montable directement sur la structure du coffret
- Alimentation directe 220v/230v 50 Hz - cordon fourni

### DESCRIPTION

Ventilateur d'extraction de chaleur, se monte sur les coffrets 19 pouces de la gamme GENESIA. Jusqu'à 2 ventilateurs peuvent être montés par coffret.

Matériaux :  
Thermoplastique et Aluminium - Noir- RAL 9005

### APPLICATION

- VDI tertiaire et résidentielle

### NORMES

- **SYSTÈME** : ISO/IEC 11801 Ed3.0

### INFORMATIONS DE COMMANDE

RÉF	DÉSIGNATION	CONDITIONNEMENT
IDVENTIL1	Bloc ventilateur pour coffret 19 pouces	Unité

## Vis, rondelles et écrous cages pour fixation accessoires 19 pouces



### AVANTAGES

- Format standard compatible avec la plupart des accessoires 19 pouces
- 2 conditionnements disponibles :  
Boîtes de 50 pièces ou seau compartimenté avec poignée de 200 pièces

### DESCRIPTION

Ensemble écrous cages, rondelles et vis M6 pour fixer tous les types d'accessoires 19 pouces.

Le conditionnement compartimenté de 200 pcs permet d'emporter la visserie partout et de ne pas mélanger les différents éléments pour un gain de temps.

### APPLICATION

- VDI tertiaire et résidentielle



« Un kit de visserie de qualité et un conditionnement malin parfaitement adapté aux chantiers »

### NORMES

- **SYSTÈME** : ISO/IEC 11801 Ed3.0

### INFORMATIONS DE COMMANDE

RÉF	DÉSIGNATION	CONDITIONNEMENT
IDVEC50	Vis écrous cages et rondelles - boîte de 50 pièces	Unité
IDVEC200	Vis écrous cages et rondelles - seau de 200 pièces	Unité



« Certifiés NF et CE, ces blocs d'alimentation sont d'excellente qualité. Ils permettent d'alimenter des switches, routeurs ou tout autre équipement informatique »

### AVANTAGES

- Bloc d'alimentation 8 prises en aluminium rackable 19 pouces avec ou sans interrupteur
- Conforme à la norme NF 61-314 et certifié CE
- Alimentation directe 220v/230v 50hz avec un cordon de 2m et une prise UTE
- Les prises sont inclinées à 45° pour une meilleure accessibilité

### DESCRIPTION

Le bloc d'alimentation est composé de 8 prises 2P+T dans un profil en aluminium anodisé, il est directement rackable dans une baie ou un coffret 19 pouces.

Le modèle IDALIM8I est muni d'un interrupteur lumineux qui permet de visualiser directement l'état d'alimentation.

Le cordon H05VVF 3G1.5mm<sup>2</sup> de 2m est très résistant, notamment à l'abrasion.

### APPLICATION

- VDI tertiaire et résidentielle

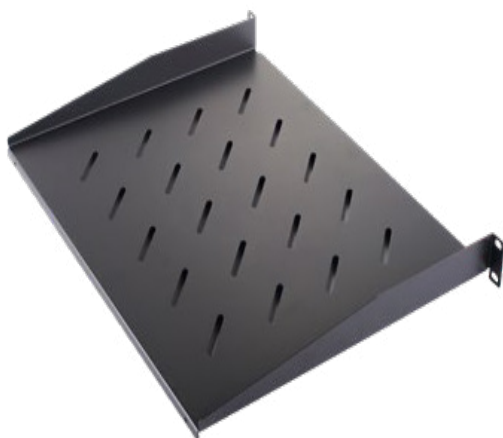
### NORMES

- NF 61314

### INFORMATIONS DE COMMANDE

RÉF	DÉSIGNATION	CONDITIONNEMENT
IDALIM8I	Bloc d'alimentation aluminium 8 prises avec interrupteur - 19 pouces	Unité
IDALIM8	Bloc d'alimentation aluminium 8 prises - 19 pouces	Unité

## Etagère fixe pour baies et coffrets 19 pouces



« Adaptée à l'ajout d'appareils non rackables (routeurs, modems fibre optique, amplificateurs.. etc), cette étagère permet de compléter tout type de contenant 19 pouces »

### AVANTAGES

- Perforée pour assurer un refroidissement naturel
- Fixation par écrous cages directement sur les montants
- Charge admissible jusqu'à 20 kg

### DESCRIPTION

Etagères 19 pouces perforées qui se montent directement sur les montants 19 pouces des coffrets IDCOF et des baies IDBAIE, elles permettent de stocker différents types d'appareils (routeurs, box internet..).

Matériaux : Métal - Noir : RAL 9005.  
Existe en 1U ou 2U et différentes profondeurs.

### APPLICATION

- VDI tertiaire et résidentielle

### NORMES

- **SYSTÈME** : ISO/IEC 11801 Ed3.0

## INFORMATIONS DE COMMANDE

RÉF	DÉSIGNATION	CONDITIONNEMENT
IDPLFIX1U250	Etagère fixe 1U profondeur 250mm	Unité
IDPLFIX2U250	Etagère fixe 2U profondeur 250mm	Unité
IDPLFIX1U450	Etagère fixe 1U profondeur 450 mm	Unité
IDPLFIX 2U450	Etagère fixe 2U profondeur 450 mm	Unité
IDPLFIX1U600	Etagère fixe 1U profondeur 600 mm	Unité
IDPLFIX 2U600	Etagère fixe 2U profondeur 600 mm	Unité

# IDPASSF1U

## Passe-fils balais 1U 19 pouces



« Un accessoire efficace pour organiser les cordons de brassage cuivre ou optique. Le balais évite que la poussière pénètre à l'intérieur de la baie ou du coffret »

### AVANTAGES

- Permet d'optimiser l'organisation des coffrets ou des baies
- Fixation directe par écrous cages

### DESCRIPTION

Accessoire essentiel à l'organisation des cordons de brassage dans les baies ou coffrets 19 pouces.

L'ouverture est large pour permettre de passer le plus de cordons possible.

Matériaux : Métal et thermoplastique - Noir- RAL 9005

### APPLICATION

- VDI tertiaire et résidentielle

### NORMES

- **SYSTÈME** : ISO/IEC 11801 Ed3.0

ACCESS. BAIE  
& COFFRET 19"

## INFORMATIONS DE COMMANDE

RÉF	DÉSIGNATION	CONDITIONNEMENT
IDPASSF1U	Passe-fils balais 1U 19 pouces	Unité



« Des crochets rigides qui maintiennent les cordons et permettent d'organiser les flux même quand la densité est importante »

### AVANTAGES

- Permet de faciliter l'organisation des cordons de brassage
- Fixation directe par écrous-cages

### DESCRIPTION

Le guide cordons IDGUIDC1U est idéal pour organiser une baie ou un coffret de brassage.

Ces 4 crochets en métal sont assez profonds pour donner un espace nécessaire au passage de 24 cordons.

Matériaux : Métal - Noir- RAL 9005

### APPLICATION

- VDI tertiaire et résidentielle

### NORMES

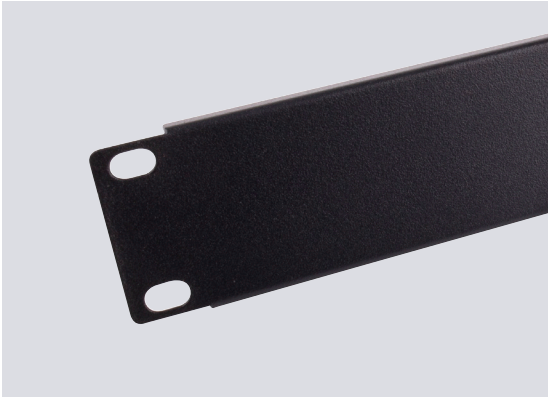
- **SYSTÈME** : ISO/IEC 11801 Ed3.0

### INFORMATIONS DE COMMANDE

RÉF	DÉSIGNATION	CONDITIONNEMENT
IDGUIDC1U	Guide cordons 1U 4 crochets 19 pouces	Unité

# IDOB1U

## Obturateur 1U 19 pouces



« Un agrément esthétique mais pas que...il sert également à isoler l'intérieur du coffret des flux d'air chaud »

### AVANTAGES

- Permet d'obturer les parties vides des baies ou des coffrets pour garantir un flux d'air avant/arrière
- Fixation directe par écrous cages

### DESCRIPTION

L'obturateur IDOB1U assure une finition de qualité à vos réalisations et permet de garantir que les flux air chaud/air froid ne soient pas mélangés.

Matériaux : Métal - Noir- RAL 9005

### APPLICATION

- VDI tertiaire et résidentielle

### NORMES

- **SYSTÈME** : ISO/IEC 11801 Ed3.0

ACCESS, BAIE & COFFRET 19"

### INFORMATIONS DE COMMANDE

RÉF	DÉSIGNATION	CONDITIONNEMENT
IDOB1U	Obturateur 1U 19 pouces	Unité



« UHD ou 4K, ce cordon permet une connexion de grande qualité pour profiter au maximum des sources vidéos haut de gamme »

### AVANTAGES

- Disponibles en différentes longueurs
- Connecteur HDMI contacts dorés
- Compatibles avec la Quad TV et la 4K

### DESCRIPTION

Les cordons HDMI 2.0 GENESIA permettent de préserver une image de qualité en assurant une connexion optimale entre les équipements et l'écran.

### APPLICATION

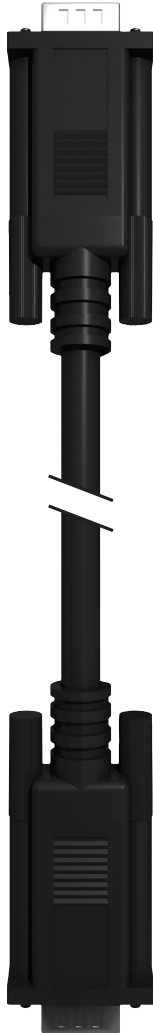
- Audio/Vidéo HDMI

### NORMES

- Quad TV
- 4K

### INFORMATIONS DE COMMANDE

RÉF	DÉSIGNATION	LONGUEUR	CONDITIONNEMENT
IDCH2MI01	Cordon HDMI 2.0 Mâle/Mâle 1 Mètre	1m	Unité
IDCH2MI02	Cordon HDMI 2.0 Mâle/Mâle 2 mètres	2m	Unité
IDCH2MI03	Cordon HDMI 2.0 Mâle/Mâle 3 mètres	3m	Unité
IDCH2MI05	Cordon HDMI 2.0 Mâle/Mâle 5 mètres	5m	Unité
IDCH2MI10	Cordon HDMI 2.0 Mâle/Mâle 10 mètres	10m	Unité
IDCH2MI15	Cordon HDMI 2.0 Mâle/Mâle 15 mètres	15m	Unité
IDCH2MI20	Cordon HDMI 2.0 Mâle/Mâle 20 mètres	20m	Unité



### AVANTAGES

- Disponibles en différentes longueurs.
- Cordons avec capot moulés et ferrite

### DESCRIPTION

**Câble :**

Câble VGA composé de 5 câbles coaxiaux vidéo blindés et 6 conducteurs souples AWG28.

**Connecteurs :**

Extrémité A: Fiche VGA Mâle HD15 avec capot plastique moulé + ferrite

Extrémité B: Fiche VGA Mâle HD15 avec capot plastique moulé + ferrite

### APPLICATION

- Audio/Vidéo VGA

### INFORMATIONS DE COMMANDE

RÉF	DÉSIGNATION	LONGUEUR	CONDITIONNEMENT
IDCORDVGA01	Cordon VGA moulé Mâle / Mâle 1 mètre	1m	Unité
IDCORDVGA02	Cordon VGA moulé Mâle / Mâle 2 Mètre	2m	Unité
IDCORDVGA03	Cordon VGA moulé Mâle / Mâle 3 Mètre	3m	Unité
IDCORDVGA05	Cordon VGA moulé Mâle / Mâle 5 Mètre	5m	Unité
IDCORDVGA10	Cordon VGA moulé Mâle / Mâle 10 Mètre	10m	Unité
IDCORDVGA15	Cordon VGA moulé Mâle / Mâle 15 Mètre	15m	Unité



« Des outils indispensables pour s'assurer que la liaison est conforme et livrer une installation qui donnera pleine satisfaction aux utilisateurs »

## AVANTAGES

- Permet une identification des problèmes de continuité
- IDTESTRJ : Testeur de continuité rapide et économique
- IDTESTRES : Donne une indication précise de la qualité de transmission

## DESCRIPTION

Testeurs de continuité et de réseaux, autonomes, fonctionnent sur piles.

Ils permettent de vérifier la conformité du plan de câblage aussi bien pour des liaisons RJ45 qu'RJ11/12.

L'IDTESTRES permet de vérifier la performance de la transmission.

## APPLICATION

- VDI tertiaire et résidentielle ( sans besoin de recette complète)

## NORMES

- **SYSTÈME** : ISO/IEC 11801 Ed3.0

## INFORMATIONS DE COMMANDE

RÉF	DÉSIGNATION	CONDITIONNEMENT
IDTESTRJ	Testeur de continuité RJ45 et RJ11/12	Unité
IDTESTRES	Testeur de réseau RJ45	Unité



- 1 × pince à sertir pour plug RJ45/RJ12/RJ11
- 1 × outil d'insertion 110
- 1 × dégaineur professionnel pour LAN et COAX
- 1 × testeur USB/LAN / 9 Multi-modulaire
- 2 × lignes de connexion
- 10 plugs RJ45 et 10 plugs RJ12



« Un kit abordable mais complet qui permet de réaliser de multiples types de raccordement. Le testeur de continuité est un indispensable ! »

### AVANTAGES

- Tout-en-un
- Outil d'insertion 110 pour le raccordement sur les tiroirs téléphoniques
- Plugs RJ45 et RJ11 pour un dépannage sur site
- Testeur de continuité

### DESCRIPTION

Kit d'outillage pour la réalisation de réseaux VDI.

### APPLICATION

- VDI tertiaire et résidentielle ( sans besoin de recette complète)

### NORMES

- **SYSTÈME** : ISO/IEC 11801 Ed3.0

## INFORMATIONS DE COMMANDE

RÉF	DÉSIGNATION	CONDITIONNEMENT
IDTOOLKIT1	Pack d'outils et de test réseau - Premium	Unité



- 1 × pince à sertir pour plug RJ45/RJ12/RJ11
- 1 × outil d'insertion 110
- 1 × dégaîneur simple
- 1 × testeur LAN Multi-réseaux
- 2 × lignes de connexion
- 10 plugs RJ45 et 10 plugs RJ12



« Ce kit professionnel permet d'avoir l'essentiel des outils du technicien réseaux. Sertissage, outils de préparation, d'insertion ou encore testeur, rien ne manque ! »

### AVANTAGES

- Tout-en-un
- Outil d'insertion 110 pour le raccordement sur les tiroir téléphonique
- Plugs RJ45 et RJ11 pour un dépannage sur site
- Testeur de liaison réseau

### DESCRIPTION

Kit d'outillage pour la réalisation de réseaux VDI.

### APPLICATION

- VDI tertiaire et résidentielle ( sans besoin de recette complète)

### NORMES

- **SYSTÈME** : ISO/IEC 11801 Ed3.0

## INFORMATIONS DE COMMANDE

RÉF	DÉSIGNATION	CONDITIONNEMENT
IDTOOLKIT2	Pack d'outils et de test réseau - Professionnel	Unité



### AVANTAGES

- Qualité professionnelle
- Permet la préparation des câbles data et coaxiaux
- Réglage du diamètre de dégainage pour s'adapter aux différents types de blindage

### DESCRIPTION

Outil de préparation et de dégainage pour câbles data et coaxiaux.

Permet de retirer la gaine et les feuillets par rotation.

### APPLICATION

- VDI tertiaire et résidentielle

### NORMES

- **SYSTÈME** : ISO/IEC 11801 Ed3.0



« À avoir toujours avec soi pour gagner du temps et s'assurer de ne pas endommager le câble lors de la préparation »

### INFORMATIONS DE COMMANDE

RÉF	DÉSIGNATION	CONDITIONNEMENT
IDDEGAIN	Outil de dégainage RJ et Coax	Unité

CAT 6A



# IDSWITCH5P10100

Switch 10/100

## AVANTAGES

- Installation rapide et simplifiée



## DESCRIPTION

Fourniture de la flexibilité des 5 ports 10/100BASE-TX 10/100Mbit/s, Full-Duplex/Half-Duplex, auto négociation, MDI/MDIX automatique. Prise en charge de l'auto-apprentissage et de l'auto-vieillessement des adresses MAC 1K. Installation prête à l'emploi simple

## NORMES

- IEEE802.3(10BASE-T)
- IEEE802.3u(100BASE-T)
- IEEE802.3az Energy Efficient Ethernet



« Chaque port peut être utilisé comme port réseau général ou comme port de connexion. »

## INFORMATIONS DE COMMANDE

RÉF	DÉSIGNATION	CONDITIONNEMENT
IDSWITCH5P10100	Switch 5 ports fast ethernet	Unité

# IDSWITCH8P10100

Switch 10/100

## AVANTAGES

- Installation rapide et simplifiée



## DESCRIPTION

Fourniture de la flexibilité des 8 ports 10/100BASE-TX 10/100Mbit/s, Full-Duplex/Half-Duplex, auto-négociation, MDI/MDIX automatique  
Prise en charge de l'auto-apprentissage et de l'auto-vieillessement des adresses MAC 1K  
Installation prête à l'emploi simple

## NORMES

- IEEE802.3(10BASE-T)
- IEEE802.3u(100BASE-T)
- IEEE802.3az Energy Efficient Ethernet



« Chaque port peut être utilisé comme port réseau général ou comme port de connexion. »

## INFORMATIONS DE COMMANDE

RÉF	DÉSIGNATION	CONDITIONNEMENT
IDSWITCH8P10100	Switch 8 ports fast ethernet	Unité

# IDSWITCH16P10100

Switch 10/100

## AVANTAGES

- Installation rapide et utilisation immédiate au sein du réseau local



## DESCRIPTION

Fourniture de la flexibilité des 16 ports 10/100BASE-TX 10/100Mbit/s, Full-Duplex/Half-Duplex, auto-négociation, MDI/MDIX automatique  
Prise en charge de l'auto-apprentissage et de l'auto-vieillessement des adresses MAC 8K  
Installation prête à l'emploi simple  
Peut être monté en rack

## NORMES

- IEEE802.3(10BASE-T)
- IEEE802.3u(100BASE-T)
- IEEE802.3az Energy Efficient Ethernet



« Avec KIT d'accessoires pour le montage dans un rack de serveurs de 19 pouces »

## INFORMATIONS DE COMMANDE

RÉF	DÉSIGNATION	CONDITIONNEMENT
IDSWITCH16P10100	Switch 16 ports fast ethernet	Unité

# IDSWITCH5P101001000

Switch 10/100/1000

## AVANTAGES

- Installation rapide et simplifiée



## DESCRIPTION

1000 Mbit/s en mode Full-Duplex, 10/100/1000 Mbit/s en mode Full-Duplex/Half-Duplex, auto-négociation, MDI/MDIX automatique

Prise en charge de l'auto-apprentissage et de l'auto-vieillesse des adresses MAC 4K

Réduction de l'empreinte carbone grâce à la technologie écoénergétique de pointe (IEEE 802.3az)

## NORMES

- IEEE802.3(10BASE-T)
- IEEE802.3u(100BASE-T)
- IEEE802.3ab(1000BASE-T)
- IEEE802.3az Energy Efficient Ethernet



« Éliminant le besoin de câbles de câbles croisés ou de ports Uplink »

## INFORMATIONS DE COMMANDE

RÉF	DÉSIGNATION	CONDITIONNEMENT
IDSWITCH5P101001000	Switch 5 ports gigabits	Unité

# IDSWITCH8P101001000

Switch 10/100/1000

## AVANTAGES

- Installation rapide et simplifiée



## DESCRIPTION

8 ports Ethernet gigabit  
Trames étendues de 9K pour un débit optimal de transfert des données  
Prise en charge de l'auto-apprentissage et de l'auto-  
vieillessement des adresses MAC 4K  
Réduction de l'empreinte carbone grâce à la  
technologie écoénergétique de pointe (IEEE 802.3az)

## NORMES

- IEEE802.3(10BASE-T)
- IEEE802.3u(100BASE-T)
- IEEE802.3ab(1000BASE-T)
- IEEE802.3az Energy Efficient Ethernet



« L'auto-négociation sur chaque port détecte la vitesse de liaison d'un périphérique réseau et l'ajuste pour assurer la compatibilité et des performances optimales »

## INFORMATIONS DE COMMANDE

RÉF	DÉSIGNATION	CONDITIONNEMENT
IDSWITCH8P101001000	Switch 8 ports gigabits	Unité

# IDSWITCH16P101001000

Switch 10/100/1000



« Augmentez la vitesse de votre réseau local jusqu'à 32Gbps »

## AVANTAGES

- Installation rapide
- Montage possible en rack

## DESCRIPTION

10K trames jumbo pour augmenter les taux de transfert de données

Prise en charge de l'apprentissage automatique et du vieillissement automatique de 8K adresses MAC

Le contrôle de flux IEEE 802.3X protège contre les paquets perdus pour une transmission fiable des données

Alimentation interne

Kit de montage en rack 19 pouces inclus

## NORMES

- IEEE802.3(10BASE-T)
- IEEE802.3u(100BASE-T)
- IEEE802.3ab(1000BASE-T)
- IEEE802.3az Energy Efficient Ethernet

## INFORMATIONS DE COMMANDE

RÉF	DÉSIGNATION	CONDITIONNEMENT
IDSWITCH16P101001000	Switch 16 ports gigabits	Unité

# IDSWITCH24P101001000

Switch 10/100/1000

## AVANTAGES

- Installation rapide
- Montage possible en rack



## DESCRIPTION

10K trames jumbo pour augmenter les taux de transfert de données  
Prise en charge de l'apprentissage automatique et du vieillissement automatique de 8K adresses MAC  
Le contrôle de flux IEEE 802.3X protège contre les paquets perdus pour une transmission fiable des données  
Alimentation interne  
Kit de montage en rack 19 pouces inclus

## NORMES

- IEEE802.3(10BASE-T)
- IEEE802.3u(100BASE-T)
- IEEE802.3ab(1000BASE-T)
- IEEE802.3az Energy Efficient Ethernet



« Contrôle Qos pour la priorisation du trafic et la gestion de la bande passante »

## INFORMATIONS DE COMMANDE

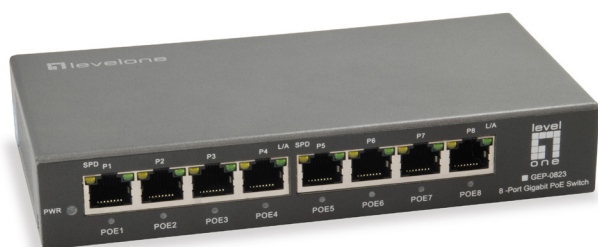
RÉF	DÉSIGNATION	CONDITIONNEMENT
IDSWITCH24P101001000	Switch 24 ports gigabits	Unité

# IDSWITCH8P1000 POE

Switch 10/100/1000 POE

## AVANTAGES

- Installation rapide



## DESCRIPTION

Switch PoE gigabit à 8 ports, PoE 802.3at/af, Chaque port PoE fournit une alimentation maximale de 30 W via Ethernet (PoE) Mémoire : 1 Mo.  
Mémoire : 1 Mo - Mémoire tampon : 8K.  
Port : 8 ports PoE RJ-45 10/100/1000Base-TX.  
8 ports PoE RJ-45 10/100/1000Base-TX.  
Indicateur: Alimentation, activation, 10/100/1000



« Détection automatique et protection des appareils non normalisés »

## NORMES

- IEEE 802.3 10-BASE-T, Ethernet
- IEEE 802.3u 100-BASE-TX, Fast Ethernet
- IEEE 802.3ab 1000BASE-T, gigabit Ethernet
- IEEE 802.3x contrôle de flux Full-Duplex
- IEEE 802.3af alimentation via Ethernet (PoE)
- IEEE 802.3at alimentation via Ethernet Plus (PoE+)

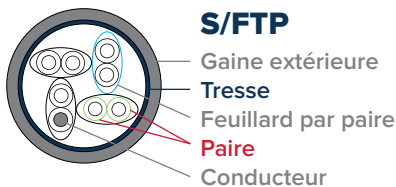
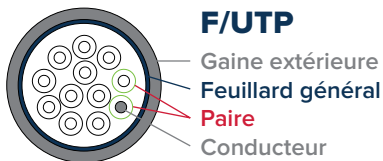
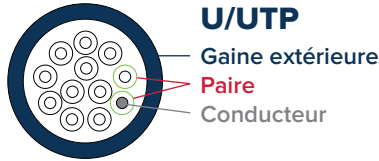
## INFORMATIONS DE COMMANDE

RÉF	DÉSIGNATION	CONDITIONNEMENT
IDSWITCH8P1000POE	Switch 8 ports gigabits PoE	Unité

CAT 6A



## COMPRENDRE LA CONSTRUCTION DES CÂBLES



LA STRUCTURE :

**XX / Y ZZ**

**BLINDAGE GÉNÉRAL**  
U = non blindé  
F = feuillard aluminium  
S = tresse  
SF = tresse et feuillard

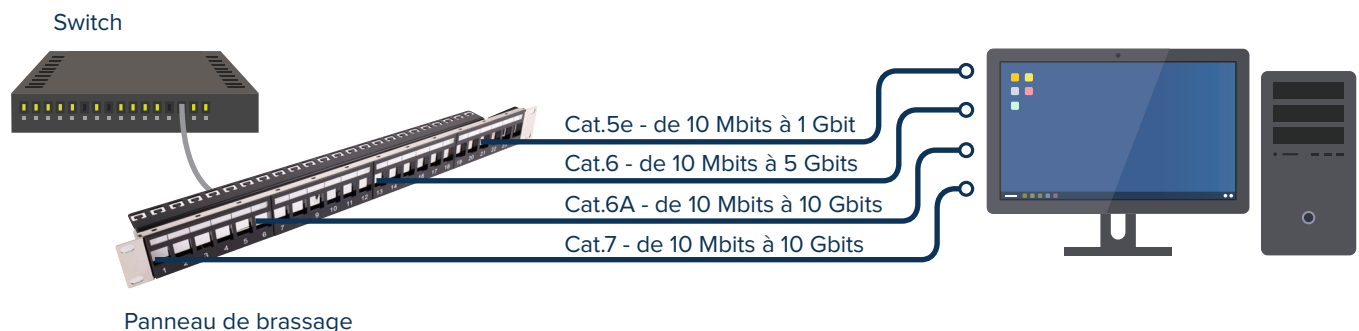
**PAIRE**  
TP = paires torsadées

**BLINDAGE DES PAIRES**  
U = non blindé  
F = feuillard aluminium

Exemples	
U/UTP	Unshielded / Unshielded Twisted Pair : <b>Aucun blindage</b>
F/UTP	Foiled / Unshielded Twisted Pair : <b>Blindage général avec feuillard en aluminium</b>
U/FTP	Unshielded / Foiled Twisted Pair : <b>Pas de blindage général, blindage paire par paire avec feuillard aluminium</b>
S/FTP	Braid screened / Shielded Twisted : <b>Blindage général en tresse et blindage paire par paire avec feuillard aluminium</b>
SF/UTP	Shielded Foiled / Unshielded Twisted Pair : <b>Blindage général avec tresse et feuillard, paires torsadées non blindées</b>

## RÉSUMÉ DES CATEGORIES ET TYPES DE CONNECTEUR ( ISO 11801)

BANDE PASSANTE (MHZ)	CATÉGORIE	CLASSE	APPLICATION	APPROUVÉ	TYPE DE CONNECTEUR
16	3	C	10 Mbits Ethernet	1991	RJ45
100	5e	D	100 Mbits, 1 Gbit, 2.5 Gbits Ethernet	1995	RJ45
250	6	E	1 Gbit, 2.5 Gbits, 5 Gbits Ethernet	2002	RJ45
500	6A	EA	10 Gbits Ethernet	2007	RJ45
600	7	F	10 Gbits Ethernet	2002	GG45 & TERRA
1000	7A	FA	10 Gbits Ethernet & multimedia	2009	GG45 & TERRA
2000	8.1	I	25 Gbits & 40 Gbits Ethernet	2016	RJ45
2000	8.2	II	25 Gbits & 40 Gbits Ethernet & multimedia	2016	GG45 & TERRA



## ATTÉNUATION SELON LE TYPE DE FIBRE ( ISO 11801 )

TYPE DE FIBRE	OM3	OM4	OM5	OS2
SOURCE LUMINEUSE	VCSEL	VCSEL	SWDM (MUX/DEMUX)	LASER
	50/125	50/125	50/125	9/125
STRUCTURE				
BANDE PASSANTE DE 850 nm	1500 MHz/km 2000 MHz/km (VCSEL source)	3500 MHz/km 4700 MHz/km (VLSSEL source)	3500 MHz/km 4700 MHz/km (source VCSEL)	-
BANDE PASSANTE DE 953 nm	-	-	1850-2470 MHz/km	-
BANDE PASSANTE DE 1300 nm	500 MHz/km	500 MHz/km	500 MHz/km	-
ATTÉNUATION À 850 nm (TYPIQUE)	2.5 dB/km	2.5 dB/km	2.5 dB/km	-
ATTÉNUATION À 953 nm (TYPIQUE)	-	-	1.8 dB/km	-
ATTÉNUATION À 1300 nm (TYPIQUE)	0.8 dB/km	0.8 dB/km	0.8 dB/km	-
ATTÉNUATION À 1310 nm (TYPIQUE)	-	-	-	0,35 dB/km
ATTÉNUATION À 1550 nm (TYPIQUE)	-	-	-	0,22 dB/km

## RÉSISTANCE DES MATÉRIAUX

	POLYCHLORURE DE VINYLE (PVC)	LSZH POLYOLÉFINE (LSZH)	POLYÉTHYLÈNE (PE)	POLYURÉTHANE (PUR)	CAOUTCHOUC NITRILE (NBR)	POLYAMIDE (PA)
SOLIDITÉ						
RONGEURS						
ÉCRASEMENT						
POSE	Sous fourreau	En bâtiment En campus	Enterré	En milieu sévère	En milieu sévère	Sous fourreau
TORSION						
COURBURE						
TIRAGE						
DÉCHIREMENT						

Idéal

Adapté

Ne convient pas

# GENESIA<sup>®</sup>

POWERED BY ID CABLES

Ce catalogue vous a été distribué par :



**ID CABLES**

3 Avenue Jeanne Garnerin  
91320 Wissous  
Bâtiment Le Cormoran  
Tél. 01 69 79 14 04  
Fax 01 69 79 14 35

[www.id-cables.fr](http://www.id-cables.fr)

